

Jeden na T1

Verben™

FUNGICYD

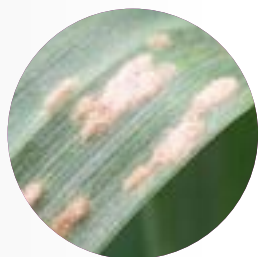
**Nowość w linii fungicydów zbożowych Corteva.
Nadaje rytm całemu programowi ochrony**

- /// Jeden na wszystkie istotne gatunki zbóż
- /// Jedno mocne uderzenie we wszystkie choroby
- /// Jedyń taki na mączniaka
- /// Jedyń skomponowany dla wirtuozów ochrony zbóż
- /// ... **Jeden na miliony hektarów!!!**



MĄCZNIAK W KAŻDYCH WARUNKACH

Verben™, poprzez specjalnie dobrane substancje czynne, skutecznie blokuje rozwój infekcji w roślinie już od 5°C. Jego działanie jest wielokierunkowe, dzięki czemu uprawy zbóż mogą dłużej być pozbawione infekcji patogenu.



Działanie wielokierunkowe w komórce



Działanie systemicznie



Już od 5°C



Zdrowa podstawa źdźbła



Prawidłowy transport wody i składników pokarmowych



Mniejsze ryzyko wylegania



PODSTAWA to PODSTAWA

Silną stroną fungicydu Verben™ jest ochrona przed łamliwością podstawy źdźbła, najczęściej spotykaną chorobą na stanowiskach z uproszczonym płodozmiennym.

NAJWAŻNIEJSZY ZABIEG W PROGRAMIE OCHRONY

Zabieg T1, który z reguły wykonujemy od początku fazy strzelania w źdźbło do wykształcenia drugiego kolanka, jest najważniejszym zabiegiem grzybobójczym na plantacjach zbóż. Jego wysoka skuteczność przekłada się także na lepszy efekt kolejnych zabiegów ochronnych (w terminie T2 i T3). W warunkach Polski utrzymanie zdrowej podstawy źdźbła oraz też zdrowych liści bez objawów występowania mączniaka prawdziwego czy innych chorób jest kluczowe do utrzymania potencjału plonotwórczego wybranych odmian. Tym bardziej istotne jest wybranie takiego produktu jak Verben™, który poradzi sobie najlepiej z tymi jednostkami chorobowymi:



Mączniak prawdziwy
zbóż i traw



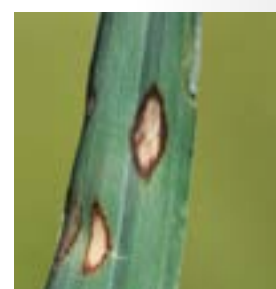
Łamliwość podstawy
źdźbła



Plamistość siatkowa
liści jęczmienia

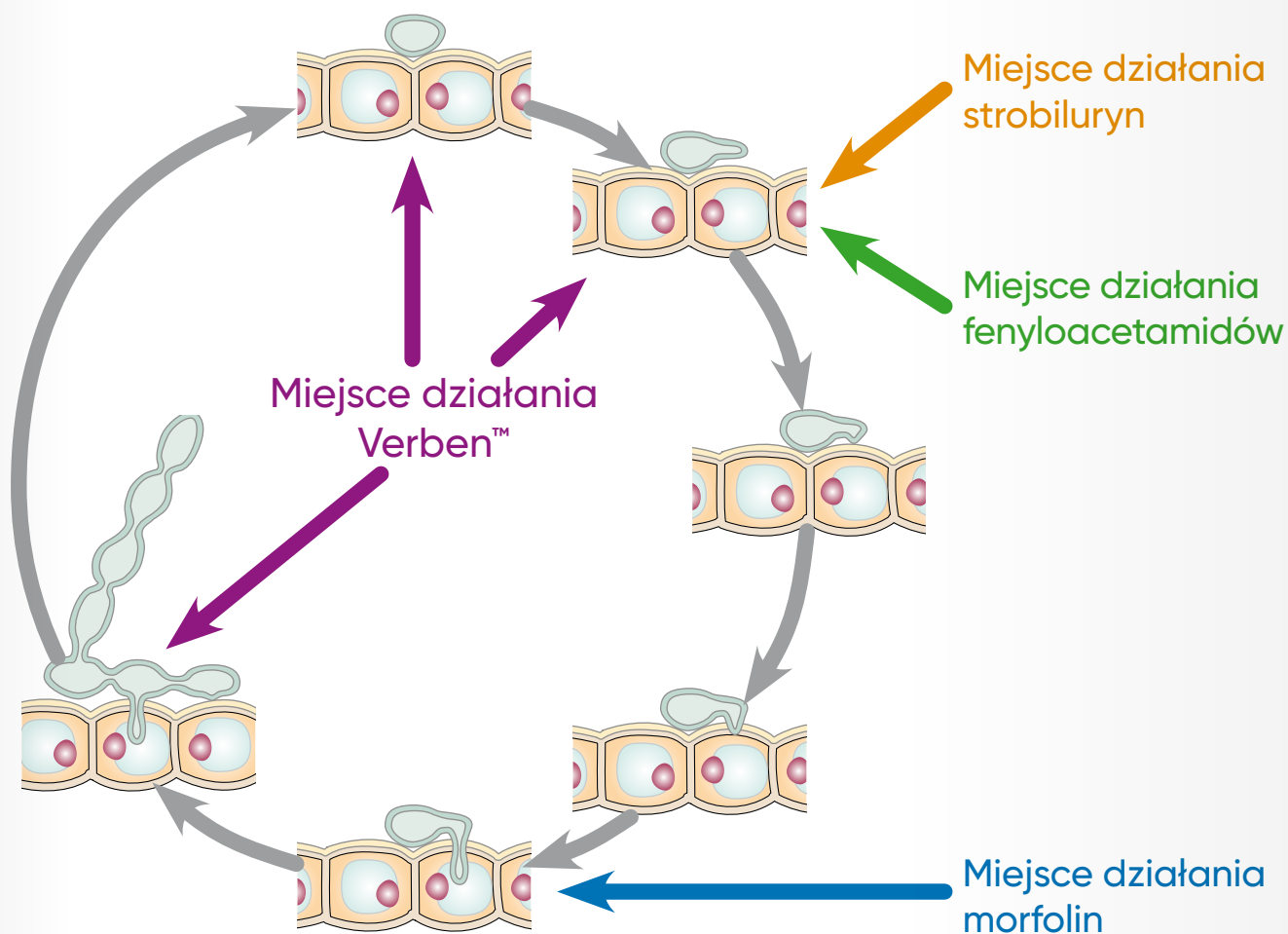


Septorioza paskowana
liści



rychosporioza zbóż

Jak Verben™ działa na mączniaka



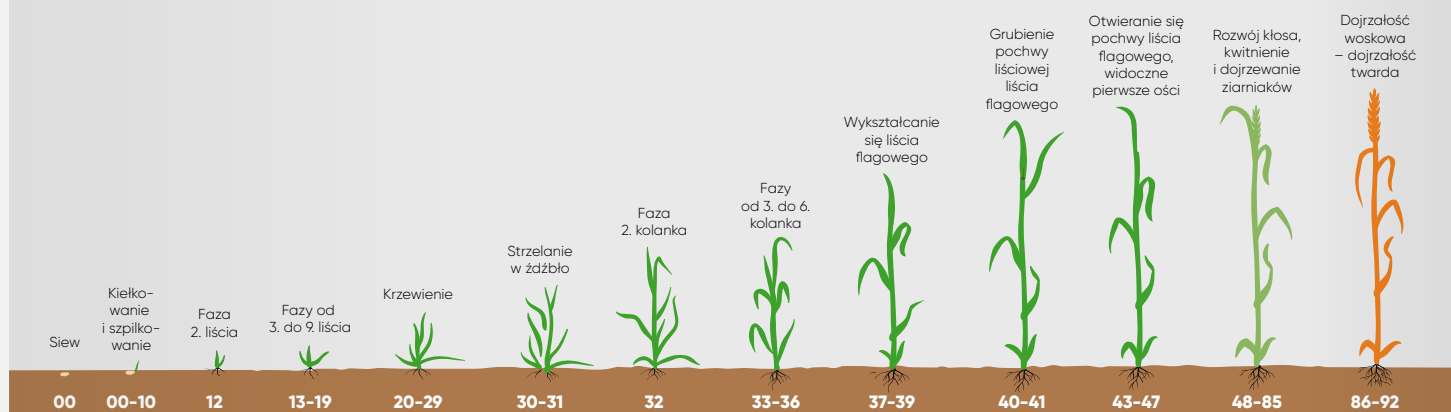
Stosując Verben™ ochronisz swoją plantację przed najważniejszymi chorobami, z którymi musimy zmierzyć się w pierwszym etapie wiosennej wegetacji, w tzw. zabiegu T1. Utrzymanie roślin w zdrowiu na wczesnym etapie ich rozwoju pozwala na utrzymanie ich w lepszej kondycji także później, przez cały okres wegetacji, co przekłada się na wyższe plonowanie.

Choroba	Łamliwość podstawy źdźbła	Mączniak prawdziwy zbóż i traw	Septorioza paskowana liści	DTR (brunatna plamistość liści)	Pasiastość liści jęczmienia	Rdze
Verben™ (0,75 l/ha)	***	***	***	***	***	**

*na podstawie doświadczeń rejestracyjnych oraz doświadczeń wdrożeniowych Corteva Agriscience

Verben™ (0,75 l/ha) BBCH 25-65
(pszenica ozima, pszenżyto ozime)

Verben™ (0,75 l/ha) BBCH 25-49
(żyto ozime., jęczmień ozimy, jęczmień jary)



na T1 w ochronie zbóż

Nie musisz mieszać preparatów, aby uzyskać wysoką skuteczność w zwalczaniu najważniejszych chorób w terminie T1! Verben™ da Twojej plantacji najlepszą ochronę przed istotnymi chorobami grzybowymi.



taki na mączniaka

Zwalczanie mączniaka prawdziwego także w niskich temperaturach jest kluczową cechą dobrego fungicydu! Verben™ wykazuje silne działanie zapobiegawcze, którego efekty widać kilka tygodni po wykonaniu zabiegu.



decyduje o całym programie ochrony

Zastosowanie Verben™ w zabiegu T1 sprzyja utrzymaniu całej rośliny w wysokiej zdrowotności, co wpływa pozytywnie nie tylko na jej kondycję, ale także na wysoką efektywność kolejnych zabiegów ochronnych. Verben™ indukuje naturalną odporność roślin, dlatego plantacja jest mniej narażona na infekcje ze strony patogenów chorobotwórczych.

**Chcesz pewnego rozwiązania?
Verben™ wybija rytm skutecznej ochrony!**

Ze środków ochrony roślin należy korzystać z zachowaniem bezpieczeństwa. Przed każdym użyciem przeczytaj informacje zamieszczone na etykiecie i informacje dotyczące produktu. Zwróć uwagę na zwroty wskazujące na rodzaj zagrożenia oraz przestrzegaj zasad bezpieczeństwa zamieszczonych na etykiecie. Producent nie ponosi odpowiedzialności za ewentualne straty lub uszkodzenia powstałe na skutek zastosowania środka niezgodnie z zaleceniami zawartymi w instrukcji, z zasadami dobrej praktyki agrotechnicznej, jak również zastosowania go w warunkach nietypowych, niemożliwych do przewidzenia i pozostających poza wpływem producenta (złe przechowywanie, nieprawidłowa technika, powstanie odpornych szczepów i gatunków zwalczanych, niekorzystne warunki klimatyczne i glebowe przed, w trakcie i po zastosowaniu środka). W razie wątpliwości należy przedstawić fakturę zakupu oraz opakowanie po środku.